

Les OPCVM NOAM à fin Février 2010

Performances et Ecart au benchmark depuis fin 2009



Les performances des marchés

- Les Marchés Monétaires, Obligataires et Grilles d'investissement 4
- Les Marchés Actions 5

Les performances des OPCVM

- Les Fonds Monétaires 7
- Les Fonds Obligataires 8
- Les Fonds Diversifiés 9
- Fonds Actions France Euro & Europe 10
- Fonds Actions Internationales 11
- Disclaimer 12

Pour chaque catégorie de fonds, l'analyse faite compare la performance des fonds par rapport à leurs benchmarks

Les Performances des Marchés

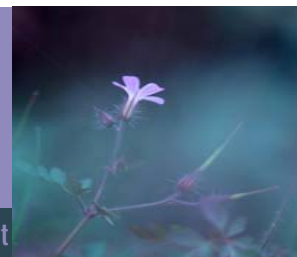
Neulize OBC Asset Management



- Les Marchés Monétaires, Obligataires et Grilles d'investissement
- Les Marchés Actions

Marchés Monétaires, Obligataires et Grilles d'investissement

Neuflyze OBC Asset Management



<i>Performances calculées sur les cours de clôture</i>	Performance Mois de février	Performance Depuis fin 2009
MONETAIRE REGULIER		
EONIA Capitalisé	+0,03%	+0,05%
OBLIGATIONS EURO CT		
Euro MTS 1-3 ans	+0,64%	+0,59%
OBLIGATIONS EURO MT		
Euro MTS 3-5 ans	+0,95%	+1,22%
OBLIGATIONS EURO LT		
Euro MTS 7-10 ans	+1,14%	+1,42%
OBLIGATIONS HIGH YIELD EUROPE		
MERRIL LYNCH Europe Couvert de Change	+0,20%	+3,51%
CONVERTIBLES EUROPE		
UBS Warburg EUROPE en Euro	-0,37%	-0,04%
EXANE Europe	-0,45%	-0,87%
GRILLES D'INVESTISSEMENT au 26/02/2010		
DEFENSIVE		
Benchmark Neuflyze	+0,66%	-0,07%
Grille	+0,46%	-0,93%
EQUILIBRE		
Benchmark Neuflyze	+0,47%	-1,65%
Grille	+0,60%	-1,80%
DYNAMIQUE		
Benchmark Neuflyze	+0,13%	-3,16%
Grille	+0,46%	-3,02%

Marchés Actions

Neuflize OBC Asset Management



<i>Performances calculées sur les cours de clôture</i>	Performance Mois de février	Performance Depuis fin 2009
ACTIONS France		
CAC 40	-0,82%	-5,78%
SBF 120	-0,65%	-4,83%
France CAC Small 90	-3,09%	+2,62%
ACTIONS Europe		
STOXX en Euro	-0,47%	-3,19%
EURO STOXX	-1,93%	-6,53%
STOXX 50 en Euro	-0,34%	-4,45%
EURO STOXX 50	-1,74%	-7,98%
MSCI Europe en Euro	-0,39%	-3,30%
ACTIONS US		
DJ 30		
	USD	+2,56%
	EUR	+5,56%
S&P 500		
	USD	+2,85%
	EUR	+5,85%
Nasdaq Composite		
	USD	+4,23%
	EUR	+7,28%
ACTIONS ASIE		
NIKKEI 225		
	JPY	-0,71%
	EUR	+3,59%
TOPIX		
	JPY	-0,78%
	EUR	+3,51%
ACTIONS MONDE		
MSCI WORLD en Euro	+3,10%	+1,97%

Les Performances des OPCVM

Neuflyze OBC Asset Management



- Les Fonds Monétaires
- Les Fonds Obligataires
- Les Fonds Diversifiés
- Fonds Actions France Euro & Europe
- Fonds Actions Internationales

Fonds Monétaires

Neuflyze OBC Asset Management



		Mois de février		Depuis fin 2009		Benchmark
		Performance	Ecart / Benchmark	Performance	Ecart / Benchmark	
MONETAIRE REGULIER						
SICAV	NOAM Sécurité *	0,01%	-0,02%	0,02%	-0,03%	Eonia
SICAV	NOAM Monétaire *	0,01%	-0,01%	0,03%	-0,03%	Eonia
SICAV	NOAM Souverain Monétaire *	0,01%	-0,02%	0,02%	-0,04%	Eonia
FCP	Maître Placements Euro Monétaire	0,03%	+0,00%	0,05%	-0,00%	Eonia
OBLIGATION COURT TERME						
FCP	NOAM Trésorerie Plus	0,22%	+0,19%	0,64%	+0,59%	Eonia
FCP	NOAM Revenu Plus	0,22%	-0,42%	0,15%	-0,44%	Euro MTS 1-3 ans

*VI au 28/02/2010

Fonds Obligataires

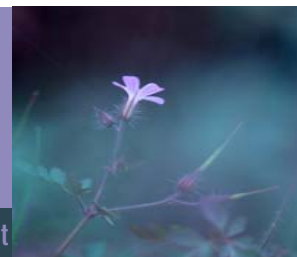
Neuflyze OBC Asset Management



		Mois de février		Depuis fin 2009		Benchmark
		Performances	Ecart / Benchmark	Performances	Ecart / Benchmark	
OBLIGATAIRES						
FCP	NOAM Taux Euro	1,00%	-0,02%	1,75%	+0,18%	Euro MTS 5-7 ans
SICAV	NOAM Taux Opportunités	0,37%	-0,63%	1,66%	+0,31%	Euro MTS Global
FCP	NOAM Taux Convergences	1,03%	+0,03%	2,41%	+1,06%	Euro MTS Global
CONVERTIBLES						
SICAV	NOAM Monde Convertibles	0,48%	-2,16%	0,74%	-3,47%	UBS Warburg World (EUR)
FCP	NOAM Europe Convertibles	-0,58%	-0,22%	-0,45%	-0,42%	UBS Warburg EUROPE (EUR)

Fonds Diversifiés

Neulize OBC Asset Management

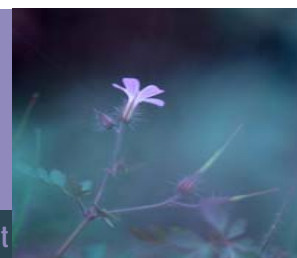


	Mois de février		Depuis fin 2009		Benchmark
	Performances	Ecart / Benchmark	Performances	Ecart / Benchmark	
ABSOLUTE RETURN					
FCP Neulize Optimum	1,07%	+0,84%	0,40%	-0,07%	Euribor 6M Capitalisé + 200 bp
SICAV Neulize Global	2,06%	+1,68%	-1,31%	-2,09%	Euribor 6M Capitalisé + 400 bp
FCP Neulize Ambition - USD	2,24%	+1,92%	-2,22%	-2,86%	US Fed Fund Capitalisé + 400 bp
FCP Neulize Ambition - EUR	5,22%	NS	3,80%	NS	-
FCP Neulize Ambition EURO Hedge	2,25%	+1,94%	-2,29%	-2,93%	US Fed Fund Capitalisé + 400 bp
SUPPORT ASSURANCE VIE					
FCP Placements France Actions	-1,31%	-1,75%	-3,86%	-2,52%	50% Euro MTS Global 5-7 ans + 45% SBF 120 + 5% France CAC Small 90
FCP Placements Europe Actions *	-1,74%	-1,39%	-5,32%	-1,91%	DJ EUROPE STOXX (ouverture)
DIVERSIFIES ZONE EURO					
FCP Maître Placements Euro 25	0,36%	+0,38%	-0,26%	+0,79%	45% Euro MTS 3-5 ans J-1 + 25% DJ Euro Stoxx + 30% Eonia Capi
FCP Maître Placements Euro 50	0,16%	+0,88%	-1,78%	+1,20%	20% Euro MTS 3-5 ans J-1 + 50% DJ Euro Stoxx + 30% Eonia Capi
FCP Maître Placements Euro 75	-0,07%	+1,20%	-3,20%	+1,50%	15% Euro MTS 3-5 ans J-1 + 75% DJ Euro Stoxx + 10% Eonia Capi

* passage en cours de cloture le 15/02/2010

Fonds Actions France / Euro / Europe

Neulize OBC Asset Management



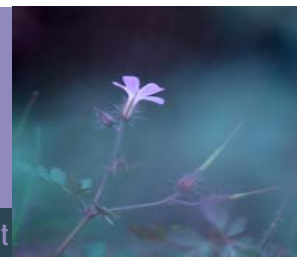
		Mois de février		Depuis fin 2009		Benchmark
		Performances	Ecart / Benchmark	Performances	Ecart / Benchmark	
OPCVM INDICIELS						
SICAV	NOAM France Indice	-0,89%	-0,07%	-5,96%	-0,18%	CAC40
OPCVM D'OPPORTUNITES						
FCP	NOAM France Opportunités	-0,35%	+0,47%	-4,84%	+0,94%	CAC40
OPCVM THEMATIQUES						
SICAV	NOAM France Expansion	-1,39%	+0,67%	0,56%	+0,83%	France CAC Mid & Small 190
SICAV	NOAM Europe Expansion	-3,34%	-1,43%	-4,38%	-3,04%	DJ STOXX SMALL
FCP	NOAM Europe Value	-1,64%	-1,17%	-4,89%	-1,71%	DJ EUROPE STOXX
FCP	NOAM Rendement Actions	-0,19%	+1,33%	-4,58%	-0,91%	Dow Jones Eurostoxx Select Dividend 30
FCP	NOAM Europe Long/Short	-0,63%	-0,93%	-1,09%	-1,71%	4%
ACTIONS - GENERAL						
FCP	Maitre Placements Euro 100	-0,18%	+1,75%	-4,56%	+1,97%	DJ EURO STOXX

Fonds Actions Internationales

Neuflyze OBC Asset Management



			Mois de février		Depuis fin 2009		Benchmark
			Performances	Ecart / Benchmark	Performances	Ecart / Benchmark	
OPCVM INDICIELS							
SICAV	NOAM USA Indice	en USD	2,79%	-0,07%	-1,26%	-0,31%	S&P500
		en EUR	5,79%		4,82%		
OPCVM D'OPPORTUNITES							
SICAV	Columbia Securities	en USD	5,06%	+2,21%	-2,88%	-1,93%	S&P500
		en EUR	8,12%		3,10%		
SICAV	Neuflyze USA Opportunités \$	en USD	3,87%	+1,02%	-2,82%	-1,87%	S&P500
		en EUR	6,90%		3,17%		
FCP	Neuflyze USA Opport €		3,82%	+0,97%	-3,01%	-2,06%	S&P500
OPCVM THEMATIQUES							
SICAV	NOAM Chine		3,32%	-0,77%	-2,27%	-0,12%	MSCI Golden Dragon US\$
FCP	NOAM Planète		-0,60%	-3,70%	-4,60%	-6,57%	MSCI World (EUR) J



Mentions légales

Ce document a été préparé par Neuflize OBC AM. Société anonyme à Directoire et Conseil de Surveillance, au capital de 10.784.000,00 euros, inscrite sous le numéro 328 582 523 au R.C.S. Paris, Siège social: 3 Avenue Hoche, 75410 Paris Cedex 08.

Ce document n'a pas été préparé dans le cadre d'appel public à l'épargne au sens de l'article L411-1 du Code Monétaire et Financier.

Par ailleurs, ce document ne vous est présenté qu'à titre d'information et ne constitue en aucun cas une recommandation d'investissement ni une offre d'acheter ou vendre des produits financiers. Les informations présentées se fondent sur des données qui nous semblaient fiables au moment de l'élaboration de ce document, cependant, elles n'ont pas été auditées et sont sujettes à modifications. Par ailleurs, les objectifs de performance de ce fonds ne sont pas garantis et il convient de noter que les références aux performances passées ne sont pas des indicateurs de performance future. Enfin, il est de votre responsabilité de considérer les impacts juridiques ou fiscaux consécutifs à l'investissement dans un produit NEUFLIZE OBC ainsi que de vous enquérir de toute restriction éventuelle prévue par les lois et règlements qui vous sont applicables.

Les prospectus des OPCVM cités dans le document sont disponibles sur simple demande auprès des équipes commerciales NEUFLIZE OBC à Paris.